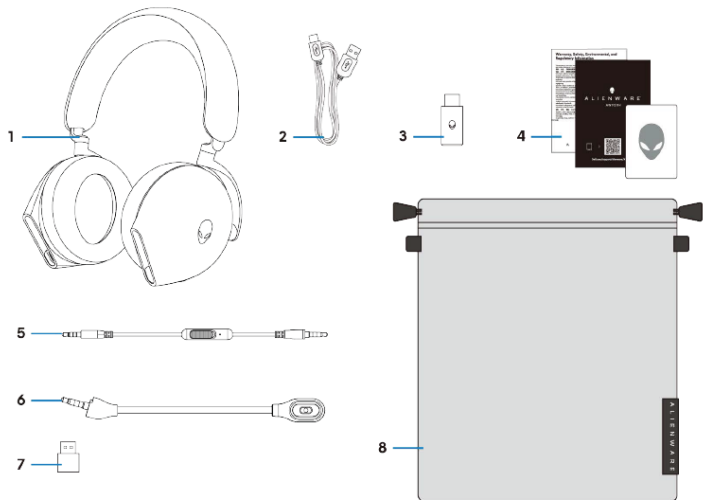


# Ръководство на потребителя за безжични слушалки Dell Alienware Tri-Mode AW920H

## I. Включено в доставката:

1. Alienware гейминг слушалки AW920H с три режима
2. USB-A към USB-C кабел за зареждане
3. USB безжичен донгъл
4. Документация
5. 3.5 mm аудио кабел
6. Махащ се микрофон
7. USB-A към USB-C адаптер
8. Мека торбичка за пренасяне



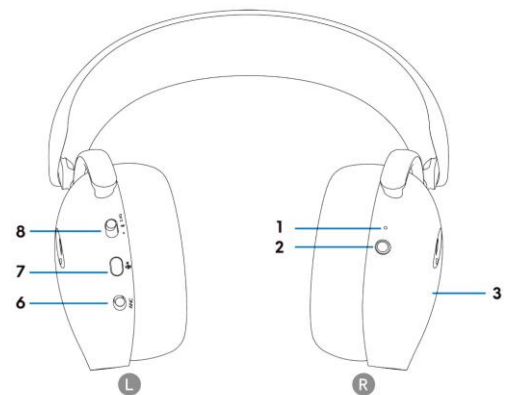
## Бележки:

- 1) Документацията, която идва с вашия комплект с гейминг слушалки може да е различна според района/държавата, в която се намирате.
- 2) Меката торбичка за пренасяне се използва, за да предотвратите натрупването на прах върху слушалките и за да ги предпазите от повреди.
- 3) Заредете слушалките напълно преди да ги използвате за първи път.

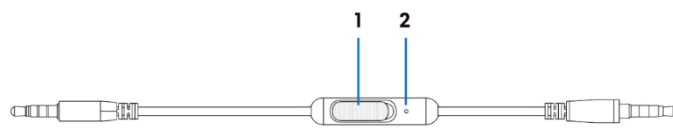
## II. Описание на продукта:

### Слушалки:

1. LED индикатор
2. Бутон за Захранване
3. Сензорна контролна зона на слушалки
4. Аудио кабел/ Порт за микрофон
5. USB-C порт за зареждане
6. ANC плъзгащ се бутон за Вкл./Изкл.
7. Бутон за заглушаване на микрофон
8. 2.4G/ВТ/ВТ плъзгащ се превключвател за смяна на режим на свързване



### Акcesoари:

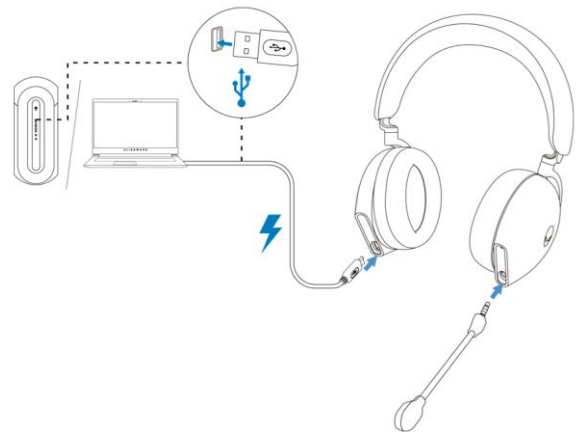


1. Плъзгащ се бутон за заглушаване на микрофона
2. Микрофон
3. Микрофон
4. LED индикатор за заглушаване на микрофона

### III. Употреба на слушалките:

#### Зареждане на слушалките:

За да заредите слушалките, свържете USB-C края на кабела USB-A към USB-C към USB-C порт на вашите слушалки. Свържете другия край към USB порта на вашия компютър.



#### Бележки:

- За най-добри резултати се уверете, че батерията е напълно заредена, когато използвате слушалките за първи път.
- За да подобрите живота на батерията, изключете захранването на слушалките, когато не ги използвате.

#### Живот на батерията:

Батерията на слушалките може да издържи до 30 часа игри/възпроизвеждане на аудио и 55 часа в режим Bluetooth (с изключени светлини и изключен ANC). Пълното зареждане на батерията може да отнеме по-малко от 2,5 часа.

Когато слушалките са изключени и се зареждат, LED светлината и логото на Alienhead показват състоянието на батерията.

#### Статус на батерия:

- **Напълно заредена:** LED индикаторът и Alienhead логото ще светят в зелено.
- **По време на зареждане:**
  - Включени:** LED индикаторът и Alienhead логото ще сменят цвета си от зелено в кехлибарено за 12 секунди след което ще се върнат към предишния си светлинен ефект.
  - Не са включени:** Светлината ще се смени от кехлибарен към зелен цвят.
- **Когато зарядът на батерията е по-малко от 20%:**
  - LED индикатор за захранване:** LED светлината мига в кехлибарен цвят.
  - Alienhead лого:** Светлината мига бързо в кехлибарен цвят за 5 секунди след което изгасва за 15 секунди. Този цикъл се повтаря докато батерията не се изтощи напълно.

#### Включване/Изключване на слушалки:

Задръжте бутона за Захранване (намира се върху дясната слушалка) за 2 секунди, за да включите/ изключите слушалките.

#### Автоматично изключване:

Когато връзката с безжичния USB донгъл се загуби или Bluetooth-а не е свързан (или компютърът е изключен, или USB безжичният донгъл е изваден от USB порта), слушалките ще се изключат автоматично след 30 минути. За да включите слушалките, натиснете бутона за Захранване.

#### Свързване на слушалките към вашето устройство:

Системни изисквания:

- Един USB порт за безжичния USB донгъл
- Един USB порт за зареждане (опция)
- Microsoft Windows 10 или Microsoft Windows 11 64-bit/Mobile/PS4/XboxOne

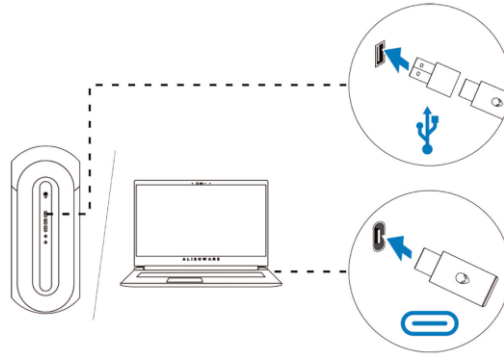
#### Поставяне на микрофона към слушалките:

Трябва да поставите микрофона стабилно в порта на слушалките (за връзка чрез безжичен донгъл или Bluetooth).

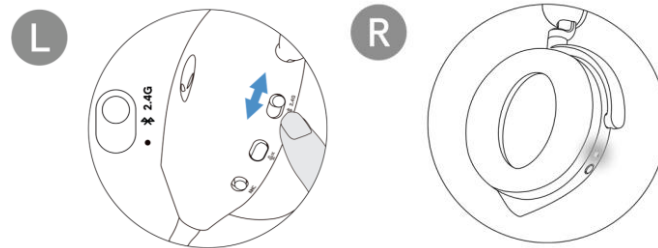


### Свързване на слушалките към вашето устройство чрез безжичния USB донгъл:

1. Включете безжичния USB донгъл в адаптера USB-A към USB-C и след това свържете адаптера към USB порта на вашия компютър.

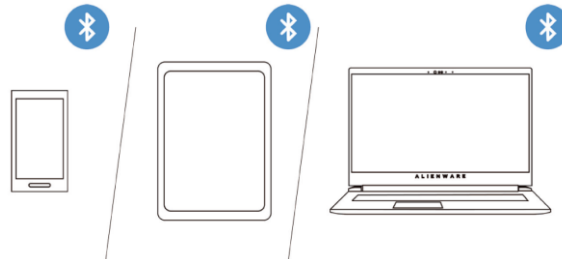


2. Плъзнете превключвателя за смяна на режима на свързване до режим 2,4 GHz. Слушалките и безжичният USB донгъл са предварително сдвоени.
3. LED индикаторът светва в бяло, когато слушалките са свързани.



### Свързване на слушалките към вашето устройство чрез Bluetooth:

1. Включете Bluetooth-а на вашия компютър преди да свържете слушалките като използвате Bluetooth.



2. Плъзнете превключвателя за смяна на режима на свързване към долната му част за 2 секунди. Ще видите, че синята светлина мига, което показва, че режимът за сдвояване е включен.

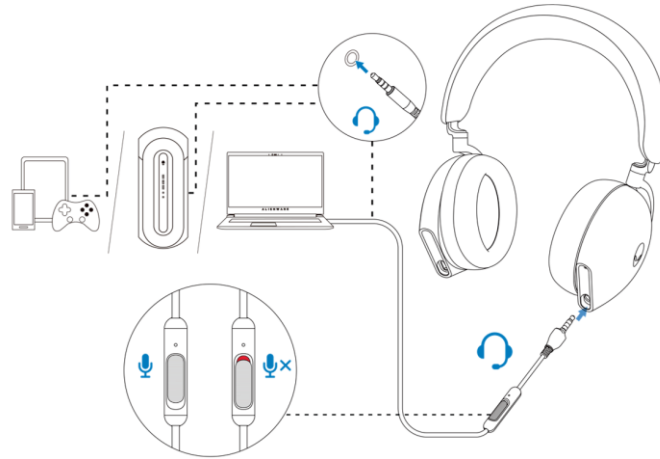


3. Свържете слушалките към компютър, лаптоп, смартфон или таблет и т.н. LED индикаторът светва в синьо, когато слушалките са включени.

### Свързване на слушалките към вашето устройство чрез вграден аудио кабел:

1. Свържете единия край на 3,5 мм аудио кабела към микрофона на вашите слушалки и свържете другия край към порта за аудио/слушалки на вашия компютър или мобилно устройство.
2. Високоговорителите на слушалките и микрофонът на кабела продължават да работят дори когато слушалките са изключени, докато слушалките са свързани към 3,5 мм аудио кабел. Бутоните и LED индикаторите спират да работят, ако слушалките са изключени.

3. Когато използвате 3,5 мм вградения аудио кабел, аудио източникът ще бъде осигурен само от вградения кабел. Режимът 2.4G и режимът Bluetooth продължават да работят дори след премахване на аудио кабела.
4. Когато използвате 3,5 мм вграден аудио кабел, слушалките ще са съвместими с всяко устройство с аудио жак като мобилни устройства, XboxOne и PS4.

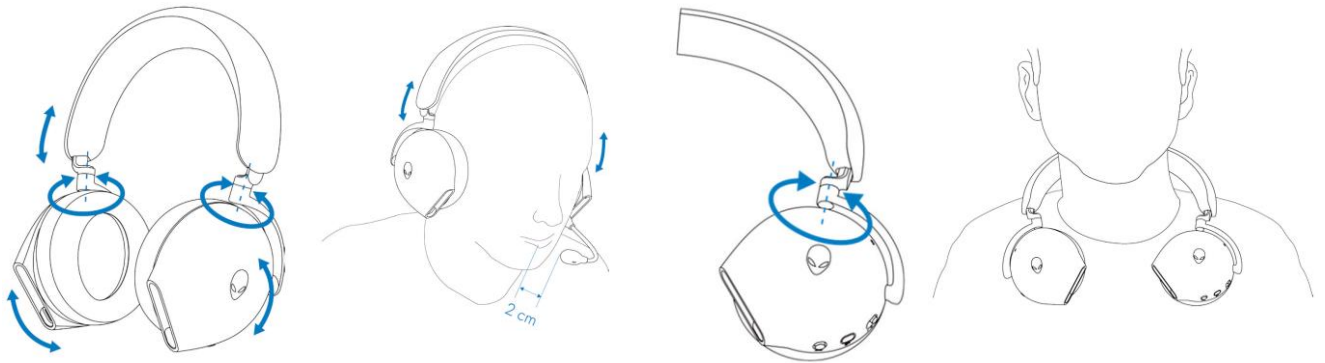


**Забележка:** Аудиото от 3,5 мм вградения аудио кабел ще бъде заглушено, когато USB-C кабелът е свързан към източник на захранване за зареждане.

#### **Настройки на слушалките:**

Регулирайте лентата за глава и наушниците, за да намерите оптималното прилягане към главата си. Когато използвате микрофона трябва да го поставите на около два сантиметра от устата си.

Наушниците могат да бъдат завъртени, за да носите слушалките удобно около врата си или за да ги съхранявате по-лесно.



#### **IV. Регулаторна информация:**

Информацията в това ръководство, включително всички инструкции, предупреждения и регулаторни одобрения и сертификати, е предоставена от доставчика и не е била независимо проверена или тествана от Dell. Dell не носи отговорност за щети, причинени в резултат на следване или неспазване на тези инструкции. Всички твърдения или претенции относно свойствата, функциите и скоростите, посочени в този документ, са дело на доставчика, не на Dell. Всички въпроси или коментари, свързани с тези твърдения или претенции, трябва да бъдат насочени към доставчика.

Dell Inc. (Dell) се ангажира да спазва законите и наредбите във всяка страна, в която доставя своите продукти. Продуктите на Dell са проектирани и тествани, за да отговарят на съответните световни стандарти за безопасност на продуктите, електромагнитна съвместимост,

ергономичност и други задължителни нормативни изисквания, когато се използват по предназначение.

Изхвърляйте устройството в съответствие с WEEE директивата на ЕС (Отпадъчно електрическо и електронно оборудване). Опаковката изхвърлете по начин, опазващ околната среда.

Това устройство отговаря на всички приложими към него европейски директиви и наредби.

По закон празните батерии трябва да се изхвърлят на специално обозначените за целта места, в пунктовете за рециклиране или при търговците на електроника.

Допълнителна информация за продукта и декларация за съответствие може да бъдат намерени на: [www.polycomp.bg](http://www.polycomp.bg).